

ОБЩЕСТВО С ОГРАНИЧЕННОЙ ОТВЕТСТВЕННОСТЬЮ "КС-ЭКСПЕРТ "

Адрес: 107564, г. Москва, Погонный проезд д.5 кор.3 оф.5а ИНН 7718730768 тел.

+7(495)507-05-13, +7(495)542-73-77, <http://www.avto-expertiza.com/>

КПП771801001 , ОГРН5087746397052

«Утверждаю»

Директор
ООО «КС-Эксперт»
С.О. Казаченко

ЭКСПЕРТНОЕ ЗАКЛЮЧЕНИЕ № 291214/1

независимой технической экспертизы транспортного средства
при решении вопроса о выплате страхового возмещения по договору
обязательного страхования гражданской ответственности (ОСАГО)

MERCEDES-BENZ VIANO 2,2 CDI AMBIENTE

Заказчик экспертизы: ХХХХ

Экспертная организация: ООО «КС-Эксперт»

Эксперт-техник: Казаченко С.О.

Дата составления: 29.12.2014 г.

Москва 2014 г.

ВВОДНАЯ ЧАСТЬ

Составлено на основании: Договор №291214/1 от 29.12.2014 г. на оказание услуг по проведению независимой технической экспертизы транспортного средства (далее ТС).

Заказчик экспертизы: XXX

Адрес заказчика: М.О. XXXX

Паспорт РФ: № XXXX

Перечень нормативного, методического, информационного, программного и другого обеспечения, использованного при проведении экспертизы

1. Гражданский кодекс РФ от 30.11.1994 N 51-ФЗ принят ГД ФС РФ 21.10.1994 (действующая редакция от 05.05.2014)
2. Федеральный закон «Об обязательном страховании гражданской ответственности владельцев транспортных средств» от 25.04.2002 г. № 40-ФЗ.
3. Положение Банка России от 19.09.2014 № 431-П «О правилах обязательного страхования гражданской ответственности владельцев транспортных средств»
4. Положение Банка России от 19.09.2014 № 432-П «О единой методике определения размера расходов на восстановительный ремонт в отношении поврежденного транспортного средства»
5. Положение Банка России от 19.09.2014 № 433-П «О правилах проведения независимой технической экспертизы транспортного средства»
6. Приказ Минтранса РФ, Минюста РФ, МВД РФ и Министерства здравоохранения социального развития РФ от 17 октября 2006 г. N 124/315/817/714 «Об утверждении Условий и порядка профессиональной аттестации экспертов-техников, осуществляющих независимую техническую экспертизу транспортных средств, в том числе требований к экспертам-техникам», зарегистрировано в Минюсте РФ 17 ноября 2006 г. регистрационный N 8499.

7. Приказ Минтранса РФ от 12 декабря 2011 г. N 309 «Об утверждении порядка информационного обеспечения расчета размера расходов на материалы и запасные части при восстановительном ремонте транспортных средств».

8. «Исследование автотранспортных средств в целях определения стоимости восстановительного ремонта и оценки». Методические рекомендации для судебных экспертов. М.: ФБУ РФЦСЭ при Минюсте России, 2013 г.

9. «Приемка, ремонт и выпуск из ремонта кузовов легковых автомобилей», РД 37.009.024-92, Москва, АО «Автосельхозмаш-холдинг», 1992 г.

10. Сертифицированный программный продукт для расчета стоимости восстановления ТС импортного производства – Программный продукт AUDAPAD WEB (Сертификат № 2113315/05)

11. Интернет-источник – <http://prices.autoins.ru/normHour/> (стоимость запасных частей)

12. Интернет-источник – <http://prices.autoins.ru/normHour/> (стоимость нормы часа)

(справочник РСА)

ИСХОДНАЯ ИНФОРМАЦИЯ

Перечень документов, рассмотренных в процессе экспертизы:

- Паспорт ТС 39 ТО 738834
- Справка о ДТП от 15 декабря 2014 г.;
- Полис страхования (виновника) ОСАГО № ССС № ХХХ ВЫДАН 04.07.14, Общество с ограниченной ответственностью «СК «Росгосстрах».

Таблица 1

Сведения об объекте экспертизы – транспортном средстве и документах, представленных для производства экспертного исследования

Марка, модель	MERCEDES-BENZ VIANO 2,2 CDI AMBIENTE
VIN/кузов	WDF63981113304146
Пробег, км	156064
ПТС	39 ТО 738834
Справка о ДТП	15 декабря 2014 г. (дата ДТП)
Регистр. знак	С 694 ЕЕ 50
Год выпуска	2006
Цвет, тип краски	ЗЕЛЁНЫЙ МЕТАЛЛИК
Собственник	XXXX
Паспорт РФ	- ПАСПОРТ ЗАКАЗЧИКА № XXX
Потерпевший	XXX
Паспорт РФ	- ПАСПОРТ ЗАКАЗЧИКА № XXX
Полис страхования ОСАГО (потерпевшего)	СК ООО "РОСГОССТРАХ", СЕРИЯ ССС № XXX
Виновный (страхователь)	XXX
Полис страхования ОСАГО (виновника ДТП)	СК ООО "РОСГОССТРАХ" СЕРИЯ ССС № 0687956397 ВЫДАН
ТС страхователя	Источник данных о ТС: Справка о ДТП от 15 декабря 2014 г.
Марка, модель	FORD MOMDEO
VIN/кузов
Пробег, км	н/д
ПТС	н/д
Регистр. знак	Х 279 ЕТ 77
Год выпуска	н/д
Осмотр ТС страхователя	Не проводился

Точное описание объекта исследования, сведения об иных фактических данных, рассмотренных в процессе экспертизы, представлены в Акте осмотра № 291214/1 от 29 декабря 2014 г. (Приложение №1).

Экспертиза проведена экспертной организацией: Общество с ограниченной ответственностью «КС-ЭКСПЕРТ ». Место нахождения: г. Москва, Погонный проезд д.5 кор.3 оф.5а.

Производство исследований поручено эксперту-технику Казаченко Сергею Олеговичу.

Прошедшему квалификационную аттестацию и внесенному в Государственный Реестр экспертов-техников за регистрационным номером 00001.

НА РАЗРЕШЕНИЕ ПОСТАВЛЕНЫ СЛЕДУЮЩИЕ ВОПРОСЫ:

- 1) Установить наличие, характер и объем (степень) технических повреждений ТС.
- 2) Установить обстоятельства причинения вреда транспортному средству, причины возникновения технических повреждений ТС и возможность их отнесения к рассматриваемому дорожно-транспортному происшествию (далее ДТП).
- 3) Установить технологию, объем методы и стоимость ремонта.
- 4) Установить размер затрат на восстановительный ремонт (с учётом износа)

ОПИСАНИЕ ПРОВЕДЕННЫХ ИССЛЕДОВАНИЙ И МЕТОДОЛОГИЧЕСКОЕ ОБОСНОВАНИЕ ПОЛУЧЕННЫХ РЕЗУЛЬТАТОВ

Производство независимой технической экспертизы ТС по договору обязательного страхования гражданской ответственности (далее ОСАГО) осуществлялась в соответствии с утвержденными в установленном порядке нормативными и методическими документами на основе научно-обоснованных и апробированных приемов исследований.

Экспертное исследование представляет собой сочетание логического анализа и инженерных расчетов. Вместе с тем, в зависимости от вида ТС, сложности обстоятельств ДТП и вопросов, поставленных на разрешение, исследования могут носить характер, отличный от общеустановленного.

Процесс производства технической экспертизы включал в себя следующие этапы:

1. Ознакомление с содержанием заданных данных и сведений, изучение материалов и фабулы ДТП в том виде, в каком она установлена компетентными органами, уяснение предстоящей задачи и вопросов, на которые предстоит ответить.

2. Анализ материалов, систематизация их в последовательности, удобной для предстоящего исследования, оценка исходных данных и сведений на их полноту и взаимную согласованность.

3. Выбор метода (методов) и приема (приемов) исследования, построение понятийной информационной модели, не допускающей неоднозначного толкования полученных выводов при разрешении поставленных вопросов.

4. Осмотр поврежденного ТС и составление акта осмотра с целью установления идентификации наличия, характера и объема технических повреждений ТС с оценкой возможности (невозможности) их отнесения к рассматриваемому ДТП в зависимости от причин возникновения дефектов.

5. Установление технологии и стоимости ремонта ТС в целях решения вопроса о выплате страхового возмещения за повреждения, причиненные ТС потерпевшего.

6. Проведение расчетов с применением математических моделей или графоаналитических схем, норм, правил, сборников и справочников предприятия-изготовителя (импортера), использованием данных обзора и анализа рынка, обусловленного исходными данными исследуемого ТС, в целях установления технологии и стоимости ремонта ТС.

7. Контрольная оценка проведенных исследований, сопоставление и согласование полученных результатов расчета с другими обстоятельствами с целью проверки достоверности исходных данных или их несостоятельности, при необходимости уточнение первоначальных сведений.

8. Формулирование выводов на поставленные на разрешение вопросы.

9. Составление, оформление и передача заказчику экспертного заключения.

ОГРАНИЧЕНИЯ И ПРЕДЕЛЫ ПРИМЕНЕНИЯ ПОЛУЧЕННЫХ РЕЗУЛЬТАТОВ

Следующие допущения и условия, ограничивающие пределы применения полученных результатов, являются неотъемлемой частью данного экспертного заключения.

- Результаты, полученные экспертом-техником, носят рекомендательный консультационный характер и не являются обязательными. Исполнитель высказывает своё субъективное суждение о наиболее вероятных будущих (абстрактных) расходах, их предполагаемом размере и даёт заключение в пределах своей компетенции.

- Под компетенцией эксперта-техника понимают его знания и опыт в области теории и методов экспертных исследований ТС, а также круг полномочий, представленных ему законом, и вопросов, которые он может решать на основе своих специальных познаний.

В компетенцию эксперта-техника входит исследование технического состояния поврежденного ТС в целях установления характера повреждений ТС, установления причины возникновения технических повреждений технологии, методов, стоимости его ремонта.

- Исполнитель в рамках своих обязательств по заключенному договору об экспертном обслуживании признает свою ответственность перед заказчиком и настоящим утверждает, что экспертное заключение выполнено профессионально, тщательно и с должной заботливостью и вниманием, как это обычно принято для компетентного специалиста в области технической экспертизы ТС при ОСАГО, а полученная величина восстановительных расходов, разумна и реальна.

- Исполнитель считает, что поскольку, по общему правилу, оценка доказательств является прерогативой и компетенцией органа дознания, следствия или суда, а в досудебном порядке – страховщика, постольку после проверки результатов экспертизы последним, их признания и принятия решения о выплате страхового возмещения этап возможного оспаривания достоверности исследований между заказчиком и исполнителем завершен.

Соответственно, обязанности Исполнителя по договору являются надлежаще исполненными в полном объеме и от исполнителя не требуется свидетельствовать по поводу произведённого исследования перед третьими лицами.

- Отдельные части настоящего экспертного исследования не могут трактоваться отдельно, а только в связи с полным текстом о проведенных расчетах.

- Исходные данные, использованные исполнителем при подготовке экспертного заключения, получены из надежных источников и считаются достоверными. Тем не менее, исполнитель не может гарантировать абсолютную точность, поэтому там, где это, возможно, делаются ссылки на источники информации.

- В процессе экспертного исследования специальная юридическая экспертиза документов, касающихся прав собственности на ТС, не проводилась.

- Суждения, содержащиеся в экспертном заключении, основываются на текущей ситуации на дату аварии и, в будущем, могут быть подвержены изменениям.

- Настоящее Исследование проведено на основании материалов, предоставленных Заказчиком: свидетельства о регистрации, Паспорта гражданина РФ, Справки о ДТП № 154, полис ОСАГО., а также на основании данных, самостоятельно полученных Исполнителем. Выводы, содержащиеся в настоящем Заключении, могут расцениваться как достоверные только в контексте того количества информации, на основании которого они были сделаны. При поступлении дополнительной или измененной информации данные выводы могут быть скорректированы.

- При анализе скрытых повреждений эксперт не принимал во внимание наличие или отсутствие записей о них в документах компетентных органов в связи с отсутствием объективной возможности у сотрудников компетентных органов по идентификации таких повреждений на месте происшествия.

Исполнитель не принимает на себя никакой ответственности за изменение экономических, юридических и иных факторов, которые могут возникнуть после даты исследования и повлиять на результаты технической экспертизы.

Данное заключение составлено на основании Правил Независимой Технической Экспертизы и может применяться только при решении вопроса о выплате страхового возмещения по ОСАГО.

ИССЛЕДОВАНИЕ

1) Наличие, характер и объем технических повреждений и планируемые (предполагаемые) ремонтные воздействия для восстановления поврежденного автомобиля, исследованы экспертом-техником Ф.И.О Казаченко С.О.

Производство исследований по выше указанным вопросам поручено Эксперту - технику Казаченко С.О. , в присутствии владельца, зафиксированы в акте осмотра № 291214/1 от 29 декабря 2014 г. (Приложение №1), заключение по объему и технологиям восстановительного ремонта и фотоматериалах по принадлежности. Осмотр проведен органолептическим методом на открытой стоянке в светлое время суток. Осмотром установлено повреждение правой части кузова автомобиля. Направление образования повреждений спереди-назад. Более подробно характеристики повреждений указаны в акте осмотра ТС № 291214/1 от 29 декабря 2014 г. (Приложение №1).

2) Обстоятельства причинения вреда транспортному средству, причины возникновения технических повреждений и возможность их отнесения к рассматриваемому ДТП исследованы при осмотре ТС.

Для определения причины возникновения повреждений указанных в акте осмотра ТС № 290114/1 от 29 декабря 2014 г. (Приложение №1) экспертом-техником изучены документы, представленные Заказчиком и полученные Исполнителем самостоятельно. На основании исследования имеющихся данных было воспроизведено относительное движение ТС при ДТП. Исследованием установлено:

- в заявленном ДТП участвовали два ТС: MERCEDES-BENZ VIANO 2,2 CDI и Ford Mondeo до столкновения ТС MERCEDES-BENZ VIANO двигалось в прямом направлении по главной дороге;

Ford Mondeo начинал движение от края проезжей части (выежал на главную дорогу справа), не выполнил требования правил дорожного движения уступить дорогу транспортному средству, пользующемуся преимущественным правом движения.

- произошло продольное (перекрестное), попутное (поперечное), косое, скользящее, переднее угловое столкновение передней левой части Ford Mondeo с правой частью MERCEDES-BENZ VIANO;

_ после выхода из контакта автомобиль MERCEDES-BENZ VIANO продолжил поступательно движение вперед.

Проведенное исследование ДТП позволяет эксперту-технику сделать следующие выводы:

- перечень поврежденных деталей на автомобиле Ford Mondeo, зафиксированный в справке о ДТП, соответствует повреждениям автомобиля MERCEDES-BENZ VIANO и обстоятельствам ДТП;

- Повреждения, усматриваемые на автомобиле MERCEDES-BENZ VIANO, образовались в результате ДТП от контактирования с автомобилем Ford Mondeo

- причиной образования повреждений, указанных в акте осмотра, является взаимодействие ТС в период контактирования в рассматриваемом ДТП.

3) В соответствии с Единой методикой определения размера расходов на восстановительный ремонт в отношении поврежденного транспортного средства размер расходов на восстановительный ремонт определяется:

а) на дату дорожно-транспортного происшествия – 29 декабря 2014 г.;

б) с учетом условий и границ региональных товарных рынков (экономических регионов) материалов и запасных частей, соответствующих месту дорожно-транспортного происшествия.

Стоимость ремонта рассчитывается по формуле¹:

$$C_{BP} = P_p + P_m + P_{зч}$$

$$C_{BP} = (25880,50 + 9200,00) + 10305,90 + 122704,18 = 170552,00 \text{ руб.}$$

где:

Свр - стоимость ремонта;

Рр - расходы на проведение работ по ремонту транспортного средства;

Рм - расходы на материалы;

Рзч - расходы на запасные части, используемые взамен поврежденных деталей (узлов, агрегатов).

Результаты расчёта затрат на ремонт приведены в калькуляции № 291214/1 от 29.12.2014 г. по определению стоимости восстановительного ремонта транспортного средства MERCEDES-BENZ VIANO 2,2 CDI , VIN WDF63981113304146 (Приложение №2).

Стоимость ремонтных работ определяется на основе трудоёмкостей производителя и справочников по средней стоимости нормо-часа работ².

Используемая в данном Экспертном заключении величина трудоёмкости приведена в калькуляции № 291214/1 от 29.12.2014 г. по определению стоимости восстановительного ремонта транспортного средства MERCEDES-BENZ VIANO 2,2 CDI, VIN WDF63981113304146 (Приложение №2).

Определение номенклатуры комплектующих изделий (деталей, узлов и агрегатов), подлежащих замене, и установление размера расходов на запасные части проводится с учетом характеристик и ограничений товарных рынков запасных частей (поставка только в комплекте, поставка отдельных элементов только в сборе, продажа агрегатов только при условии обмена на ремонтный фонд

¹ - Постановление Правительства Российской Федерации от 7 мая 2003 г. № 263 «Об утверждении правил обязательного страхования гражданской ответственности владельцев транспортных средств».

¹ Постановление Правительства Российской Федерации от 24 мая 2010 г. № 361 «Об утверждении Правил установления размера расходов на материалы и запасные части при восстановительном ремонте транспортных средств».

² <http://prices.autoins.ru/normHour/>

с зачетом его стоимости, продажа запасных частей только под срочный заказ (поставку) и т.д.).

Расчет размера расходов на материалы для окраски производится с применением системы - Программный продукт AUDAPAD WEB (Сертификат № 2113315/01) .

Рм - расходы на материалы составляют – 10305,90 руб.

Размер расходов на запасные части при восстановительном ремонте транспортного средства рассчитывается по следующей формуле³:

$$P_{зч} = \sum_{j=1}^m k_j \cdot C_j^{зч},$$

где:

$P_{зч}$ - расходы на запасные части при восстановительном ремонте транспортного средства (рублей);

m - количество наименований комплектующих изделий (деталей, узлов и агрегатов), подлежащих замене при восстановительном ремонте транспортного средства;

k_j - количество единиц комплектующего изделия (детали, узла и агрегата) j -го наименования, подлежащих замене при восстановительном ремонте транспортного средства;

$C_j^{зч}$ - стоимость новой запасной части j -го наименования, установка которой назначается взамен комплектующего изделия (детали, узла и агрегата) j -го наименования, подлежащего замене при восстановительном ремонте транспортного средства (рублей);

Определение стоимости новой запасной части, установка которой назначается взамен подлежащего замене комплектующего изделия (детали,

³ Положение Банка России от 19.09.2014 № 432-П «О единой методике определения размера расходов на восстановительный ремонт в отношении поврежденного транспортного средства» п.3.6.2

узла и агрегата), осуществляется путем применения электронных баз данных стоимостной информации (справочников) в отношении деталей (узлов, агрегатов). В качестве товарного рынка рассматривался рынок Центрального Экономического района⁴.

Определение стоимости запчастей приведено в таблице 2.

Таблица 2

Определение стоимости запчастей

п/п	№	Наименование з/ч	Кат. номер	Цена
			6397201	
1		ДВЕРЬ ПЕРЕДН. ПРАВ. УПЛОТН. ПЕРЕДН. ПРАВ.	105 6397210	36 182,00
2		ДВЕРИ НИЖН. НАКЛАДКА РАМЫ ДВЕРИ	280 639 698 0830	335,75
3		ЗАДН. ПРАВ. НАКЛАДКА ПЕРЕДН. ПРАВ.	9С26 639 690 05 62	416,74
4		ДВЕРИ НАДПИСЬ НА ПЕРЕДН. ПРАВ.	9999 6395845	939,21
5		ДВЕРИ	738 6397302	697,94
6		ДВЕРЬ СДВИЖН. ПРАВ. ФИКСАТОР ЗАМКА ПЕРЕДН.	005 6397660	54 966,00
7		ПРАВ. НАКЛАДКА ДВЕРЬ СДВИЖН.	662 А 639 690 13	209,78
8		ПРАВ. БОКОВИНА ПРАВ. (ПЕРЕДН.	62 9999 6396300	1 290,15
9		ЧАСТЬ)	577 6396376	19 583,00
10		ПОРОГ СРЕДН. ПРАВ.	219	2 679,00

⁴ Положение Банка России от 19.09.2014 № 432-П «О единой методике определения размера расходов на восстановительный ремонт в отношении поврежденного транспортного средства» Приложение №4

	НАКЛАДКА УПОРНАЯ	639 690 28 62	
11	БОВОИНЫ ПРАВ.	9999	627,75
	РЕМ. КОМПЛЕКТ ШАХТА	9736700	
12	СТЕКЛА ДВЕРИ R	093	3 976,00
	НАКЛАДКА ЗАДН. ПРАВ.	6396730	
13	СТОЙКИ	370	800,86

4) Расходы на проведение восстановительного ремонта с учётом износа (восстановительные расходы ($P_{вр}$)). В соответствии с Правилами обязательного страхования гражданской ответственности владельцев транспортных средств в расходы по восстановлению поврежденного ТС включаются расходы на материалы (P_m) и запасные части ($P_{зч}$), необходимые для ремонта (восстановления) и расходы на оплату работ (P_p) по ремонту. В соответствии с Правилами установления размера расходов на материалы и запасные части при восстановительном ремонте транспортных средств размер расходов на запасные части определяется с учетом износа комплектующих изделий (деталей, узлов и агрегатов), подлежащих замене при восстановительном ремонте ТС.

$$C_{вр} = P_p + P_m + P_{зч} \cdot \left(1 - \frac{I_{ки}}{100}\right)$$

где,

$C_{вр}$ - восстановительные расходы (рублей);

P_p - расходы на проведение работ по ремонту ТС (рублей);

P_m - расходы на материалы (рублей);

$P_{зч}$ - расходы на запасные части, используемые взамен поврежденных комплектующих изделий (деталей, узлов и агрегатов), (рублей);

$I_{ки}$ - износ комплектующих изделий (деталей, узлов и агрегатов), подлежащих замене при восстановительном ремонте ТС (процентов).

Результаты расчёта приведены в калькуляции № 291214/1 от 29.12.2014 по определению стоимости восстановительного ремонта транспортного средства MERCEDES-BENZ VIANO 2,2 CDI , VIN WDF63981113304146 (Приложение №2).

Расчёт износа произведён согласно Единой методике определения размера расходов на восстановительный ремонт в отношении поврежденного транспортного средства.

Износ комплектующих изделий (деталей, узлов и агрегатов) транспортного средства рассчитывается по следующей формуле⁵:

$$I_{\text{ки}} = 100 \cdot \left(1 - e^{-(\Delta_T \cdot T_{\text{ки}} + \Delta_L \cdot L_{\text{ки}})} \right),$$

где:

$I_{\text{ки}}$ - износ комплектующего изделия (детали, узла и агрегата) (процентов);

e – основание натуральных логарифмов ($e \approx 2,72$);

Δ_T – коэффициент, учитывающий влияние на износ комплектующего изделия (детали, узла и агрегата) его возраста;

$T_{\text{ки}}$ – возраст комплектующего изделия (детали, узла и агрегата) (лет);

Δ_L – коэффициент, учитывающий влияние на износ комплектующего изделия (детали, узла и агрегата) величины пробега транспортного средства с этим комплектующим изделием;

$L_{\text{ки}}$ – пробег транспортного средства с комплектующим изделием (деталью, узлом и агрегатом) (тыс. километров).

В таблице 3 представлен расчет возраста транспортного средства для расчета износа.

Таблица 3

Определение возраста ТС для расчета износа

Постановление Правительства Российской Федерации от 7 мая 2003 г. № 263 «Об утверждении правил обязательного страхования гражданской ответственности владельцев транспортных средств».

Постановление Правительства Российской Федерации от 24 мая 2010 г. № 361 «Об утверждении Правил установления размера расходов на материалы и запасные части при восстановительном ремонте транспортных средств».

Показатель	Характеристика	Примечание
Дата начала эксплуатации ТС	22.12.2006	Дата выдачи ПТС
Дата ДТП	15 декабря 2014 г.	Справка о ДТП
Возраст ТС на дату ДТП, лет	8,47	По расчету
Срок эксплуатации (округленно), лет	8	Согласно требованию Положения Банка России от 19.09.2014 № 432-П

Таблица 4

Расчёт износа комплектующих изделий, %.

Фактические данные	
$T_{ки} = 9$	
$L_{ки} = 101$	$N_{ф} = \text{не опр.}$
Справочные данные	
$\Delta T = 0,052$	$\Delta L = 0,0026$
$N_{доп} = \text{не опр.}$	$N_{н} = \text{не опр.}$
Расчетные значения износа, %	
$I_{ки} = 51,84$	$I_{ш} = \text{не опр.}$
Идоп – не назначался (в соответствии с Приложением 6 к Положению Банка России от «19» сентября 2014 года № 432-П)	
Принятые значения износа с учетом корректировок%	
$I_{ки} = 50\%$ (с соответствии с ФЗ №40-ФЗ)	$I_{ш} = \text{не опр.}$

Примечания: $L_{ки}$ – округляется до тыс. км.

Для ДТП после 1.10.2014 г. предельное значение износа 50%,

Таблица 5

Расчёт комплектующих изделий с учетом износа 50%, руб.

п/п	Наименование	Каталожный номер	Цена без износа	износ с %	категория	Цена с износом
1	ДВЕРЬ ПЕРЕДН. ПРАВ.	6397201105	36 182,00	50	1 Комплектующие	18091,0 0
2	УПЛОТН. ПЕРЕДН. ПРАВ. ДВЕРИ НИЖН.	6397210280	335,75	50	1 Комплектующие	167,88
3	НАКЛАДКА РАМЫ ДВЕРИ ЗАДН. ПРАВ.	639 698 0830 9C26	416,74	50	1 Комплектующие	208,37
4	НАКЛАДКА ПЕРЕДН. ПРАВ. ДВЕРИ	639 690 05 62 9999	939,21	50	1 Комплектующие	469,61
5	НАДПИСЬ НА ПЕРЕДН. ПРАВ. ДВЕРИ	6395845738	697,94	50	1 Комплектующие	348,97
6	ДВЕРЬ СДВИЖН. ПРАВ.	6397302005	54 966,00	50	1 Комплектующие	27483,0 0
7	ФИКСАТОР ЗАМКА ПЕРЕДН. ПРАВ.	6397660662	209,78	50	1 Комплектующие	104,89

8	НАКЛАДКА ДВЕРЬ СДВИЖН. ПРАВ.	A 639 690 13 62 9999	1 290,15	50	1 Комплектующ ие	645,08
9	БОКОВИНА ПРАВ. (ПЕРЕДН. ЧАСТЬ)	6396300577	19 583,00	50	1 Комплектующ ие	9791,50
10	ПОРОГ СРЕДН. ПРАВ.	6396376219	2 679,00	50	1 Комплектующ ие	1339,50
11	НАКЛАДКА УПОРНАЯ БОКОВИНЫ ПРАВ.	639 690 28 62 9999	627,75	50	1 Комплектующ ие	313,88
12	РЕМ. КОМПЛЕКТ ШАХТА СТЕКЛА ДВЕРИ R	9736700093	3 976,00	50	1 Комплектующ ие	1988,00
13	НАКЛАДКА ЗАДН. ПРАВ. СТОЙКИ	6396730370	800,86	50	1 Комплектующ ие	400,43

• Применяемые обозначения для категорий комплектующих изделий:

- К 1 -комплектующие изделия,
- К 2 – шина,
- К3 – комплектующие Аккумулятор,
- К4 – комплектующие изделия с нулевым износом

Итоговый расчет стоимости восстановительного ремонта без учета и с учетом износа запасных частей представлен в таблице 6.

Итоговая калькуляция

Группа	Стоимость до корректировок, руб.	Корректировка, руб.	Износ, руб.	Стоимость после корректировки, руб.
Работы	25888,00	-	-	25888,00
Окрасочные работы	10305,00	-	-	10305,00
Материалы	9200,00	-	-	9200,00
Запасные части (КИ)	122704,00	-	61352,00	61352,00
Итого:	170552,00	-	61352,00	109200,00
Стоимость ремонта (без учета износа запасных частей):				170552,00
Расходы на восстановительный ремонт (с учетом износа запасных частей):				109200,00

ВЫВОДЫ

1) Наличие, характер и объем (степень) технических повреждений, причиненные ТС, определены при осмотре и зафиксированы в Акте осмотра № 291214/1 от 29 декабря 2014 г. (Приложение № 1) и фототаблицу (Приложение № 3), являющимися неотъемлемой частью настоящего экспертного заключения.

2) Направление, расположение и характер повреждений, а так же возможность их отнесения к следствиям рассматриваемого ДТП (события), определены путем сопоставления полученных повреждений, изучения

административных материалов по рассматриваемому событию, изложены в п.2 исследовательской части. Причиной образования повреждений являются взаимодействие ТС MERCEDES-BENZ VIANO и Ford Mondeo в период контактирования в рассматриваемом ДТП.

- 3) Технология и объем необходимых ремонтных воздействий зафиксирован в калькуляции № 291214/1 от 29.12.2014 г. по определению стоимости восстановительного ремонта транспортного средства MERCEDES-BENZ VIANO (Приложение № 2). Расчетная стоимость ремонта (без учета износа) составляет **170552,00 (Сто семьдесят тысяч пятьсот пятьдесят два рубля 00 копеек).**
- 4) Размер расходов на проведение восстановительного ремонта с учётом износа (восстановительные расходы) составляет **109200,00 руб. (Сто девять тысяч двести рублей 00 копеек).**

5) Приложение:

Приложение №1.

Акт осмотра ТС № 291214/1 от 29 декабря 2014 г. на 3 листах в 1 экз.

Приложение №2

Калькуляция № 291214/1 от 29.12.2014 г. по MERCEDES-BENZ VIANO, VIN WDF63981113304146 на 4 листах в 1 экз.

Приложение №3

Фототаблица на 4 листах в 1 экз.

Экспертное заключение подготовил

Эксперт-техник: _____

/Казаченко С.О./

Первый лист убран.

2. Аварийные повреждения:

№ п/п	Наименование поврежденного элемента	Характеристика повреждения
1	Дверь пер. правая (R)	Изом ребер жесткости (И.Р.Ж) ~ S = 50%
2	Накладка пер. проб. двери	деформация с/франой ЭК крепления
3	Дверь проб. боковины	И.Р.Ж. S > 50%
4	Накладка R боковины задн. арки	сломан крепеж
5	Накладка R двери с/визной	сломан крепеж
6	Стойка сред R боков.	ИРЖ ниж. части сформированием острых складок и выгибкой металла
7	Порог прав боков	ИРЖ с оброз обртых складок
8	Накладка задняя R двери	деформация крепежа
9	Надпись (логотип)	разового металла
10	Углообидель нижний торец R	деформ. в зоне удара
11	Облицовка с/визной двери R	разового металла
12	Углообидель боковой стекла с/в. двери R	разов. металл
13	Ключ замка с/в. двери R	деформ. (погнуть)
14	Пленка защитная R двери	разов. металл R
15	+ (Клей и сопутств. материалы)	

Ответчик уведомлен.

Страховая компания на осмотре отсутствовала. (представитель СК не явился)

Возможны скрытые дефекты: элементов кузова и облицовки в зоне удара

С актом осмотра ознакомлен и согласен:

Владелец (доверенное лицо)

(подпись)

(Фамилия И.О.)

Другие заинтересованные лица

(подпись)

(Фамилия И.О.)

Автоэксперт

(подпись)

Казаченко С.О.

(Фамилия И.О.)

3. ЗАКЛЮЧЕНИЕ К АКТУ ОСМОТРА № 29/214/1 от 29.12.14

№ п/п	Наименование детали	Замена	С/У	Ремонт	Окраска
		Е	N	I	L
1	Двери лев. правая	✓	✓	-	✓
2	Накладки на Р двери	✓	✓	-	✓
3	Дверь Р боковина	✓	✓	-	✓
4	Накладки Р боковины зад ар	✓	✓	-	✓
5	Накладки Р двери сдвижной	✓	✓	-	✓
6	Стойка ср Р	✓	✓	-	✓
7	Порог Р боковины	✓	✓	-	✓
8	Накладки зад Р двери	✓	✓	-	✓
9	Надпись на двери	✓	✓	-	✓
10	Уплотнитель ниж. лев Р	✓	✓	-	✓
11	Облиц. сдвиж. двери	✓	✓	-	✓
12	Уплотнитель бок. стекла фр	✓	✓	-	✓
13	Клип замка	✓	✓	-	✓
14	Резинка	✓	✓	-	✓
15	Клей соп. на двери	✓	✓	-	✓

ЭКСПЕРТ



Возвращено С.О.

WWW.ANTO-EXPERT.NA.COM

**Калькуляция № 291214/1 от 29.12.2014 г.
по определению стоимости восстановительного ремонта транспортного
средства**

MERCEDES-BENZ VIANO 2,2 CDI , VIN WDF63981113304146

Марка, модель	MERCEDES-BENZ VIANO 2,2 CDI AMBIENTE	Регистрационный знак	С 694 ЕЕ 50
Идентиф. № (VIN)	WDF63981113304146	Тип трансп. средства	ЛЕГКОВОЙ ПРОЧИЕ
Номер кузова	WDF63981113304146	Категория (ABCD)	В
Номер шасси	НЕ УСТАНОВЛЕНО	Количество дверей	4
Модель, № двиг.	646.982 51 292859	Год выпуска ТС	2006
Тип двигателя	*	Цвет кузова (тип ЛКП)	ЭМАЛЬ ЗЕЛЁНЫЙ МЕТАЛЛИК
Объем дв. в куб. см.	2148	Дата начала эксплуат. ТС	22 декабря 2006 г.
Паспорт ТС	39 ТО 738834	Дата ДТП	15 декабря 2014 г.
Свид. о регистр. ТС	5009№ 851687	Пробег в км.	156064
Собственник	ЯСКИН ИГОРЬ ВАЛЕРЬЕВИЧ		
Адрес:	М.О. Г. КРАСНОЗНАМЕНСК УЛ. СВЯЗИСТОВ Д.10/2 КВ.148		

Номер позиции	Наименование деталей, работ	Нормо-часы Номер детали	Стоимость в рублях
	РАБОТЫ ПО РЕМОНТУ - ЗАМЕНЕ		
1	КУЗОВ-ДЛЯ ВОССТАНОВЛЕНИЯ АВАРИЙНЫХ ПОВРЕЖДЕНИЙ ДО ПРЕЖНЕГО СОСТОЯНИЯ НА СТАПЕЛЕ-УСТАН. И СНЯТЬ ПОСЛЕ РЕМОНТА	2,33	2 306,70

2	БАМПЕР ПЕРЕДН.-С/У, ВКЛЮЧАЯ: С/У	0,50	495,00
	РЕШЕТКУ РАДИАТОРА		
3	ДОБАВКА К БАМПЕР ПЕРЕДН.- С/У	0,25	247,50
	(АВТОМОБИЛЬ С ПАРКТРОННИК)		
4	КРЫЛО ПЕР. ПРАВ.-С/У (БАМПЕР	1,08	1 069,20
	СНЯТЬ) ВКЛЮЧАЯ: ОБИВКА МЕХАНИЗМ		
	СТЕКЛООЧИСТ.-С/У		
5	СИДЕНЬЕ И НАПОЛН. КОВРИК V R С/У	0,67	663,30
	И ДЛЯ СОХРАННОСТЬ ЗАНЕСТИ		
6	ОБЛИЦ. СРЕДН. СТОЙКИ ПРАВ. У С/У	0,58	574,20
	ВКЛЮЧАЯ: ОБИВКА СРЕДН. СТОЙКИ О С/У		
7	1. ДВЕРЬ ПЕРЕДН. ПРАВ.-ОКР. ЗАМ.	1,17	1 158,30
	БЕЗ ДЕТАЛИ ПЕРЕМОНТАЖ ВКЛЮЧАЯ:		
	ДВЕРЬ И ОБИВКА ДВЕРИ С/У		
8	ВСЕ ДЕТАЛИ 1. ДВЕРЬ ПРАВ. ПЕРЕМОНТАЖ (ДВЕРЬ И ОБИВКА ДВЕРИ	1,83	1 811,70
	СНЯТЬ)		
9	НАВЕСН. ДЕТАЛИ ДЛЯ ЗАМ. ЛОНЖЕРОН-	0,92	910,80
10	ДОПОЛН. РАБОТА СТОЙКА СРЕДН. ЗАМ.	0,75	742,50
	(АВТОМОБИЛЬ С С- НАКЛАДКА)		
11	СТОЙКА СРЕДН. ПРАВ. НАРУЖН. ЧАСТЬ	6,83	6 761,70
	С ЛОНЖЕРОН		
12	2. ДВЕРЬ ПРАВ. КАК ДВЕРЬ СВИЖНАЯ	1,25	1 237,50
	ЗАМ., БЕЗ ДЕТАЛИ ПЕРЕМОНТАЖ		
13	ВСЕ ДЕТАЛИ 2. ДВЕРЬ ПРАВ. КАК	3,08	3 049,20

	ДВЕРЬ СВИЖНАЯ ПЕРЕМОНТАЖ (ДВЕРЬ СНЯТЬ)		
14	УПЛОТН. 2. ДВЕРЬ ПРАВ. (ДВЕРЬ СВИЖНАЯ) С/У	0,33	326,70
15	СТЕКЛО БОКОВ. ПРАВ. С/У ДОПОЛНИТ. РАБОТЫ	0,42	415,80
16	НАКЛАДКА ПАНЕЛЬ БОКОВИНЫ ПРАВ. С/У	0,08	79,20
17	ПАНЕЛЬ НАРУЖН. ЛОНЖЕРОНА ПОРОГ ПРАВ. ЗАМ., СТОЙКА СРЕДН. ДО ЗАДН.	4,08	4 039,20
	ИТОГО ПО РЕМОНТУ - ЗАМЕНЕ:		25 888,50
	РАБОТЫ ПО ОКРАСКЕ		
18	ДВЕРЬ ПЕРЕДН. ПРАВ.-ОКР.	1,42	1 405,80
19	НАКЛАДКА ПЕРЕДН. ПРАВ. ДВЕРИ ДЕКОР. НАНЕСЕНИЕ	0,08	79,20
20	ДВЕРЬ СДВИЖН. ПРАВ. ОКР. - М	1,75	1 732,50
21	НАКЛАДКА ПРАВ. СДВИЖН. ДВЕРИ ДЕКОР. НАНЕСЕНИЕ	0,08	79,20
22	СТОЙКА СРЕДН. ПРАВ. ОКР.	1,92	1 900,80
23	ПОРОГ СРЕДН. ПРАВ. ОКР.	0,83	821,70
24	НАКЛАДКА УПОРНАЯ БОКОВИНЫ ПРАВ. ДЕКОР. НАНЕСЕНИЕ	0,08	79,20
25	ДЕКОРАТИВНАЯ ПЛЕНКА НА АВТОМОБИЛЬ УСТ.	0,42	415,80
26	А-ЗАЩИТНАЯ ПЛЕНКА ДЛЯ УСТАНОВКИ ПРОИЗВЕСТИ	0,25	247,50
27	АВТОМОБИЛЬ ДЛЯ ПОДГОТОВИТЬ ДЛЯ ПОЛИРОВКИ	0,25	247,50
28	ДОБАВКА ДЛЯ ПОДГОТОВ.	0,17	168,30

	РАБОТА,		
	ЦВЕТОВОЙ ТОН С УСТАНОВКА СМЕСИТ.	0,4	396,00
29	ПРОЕМ ДВЕРИ V R ОКР.	0,50	495,00
30	ПРОЕМ ДВЕРИ H R ОКР.	0,58	574,20
31	ПОДГОТОВ. РАБОТА	1,58	1 564,20
32	ДОПОЛН. РАБОТА ПЛАСТИК. ЧАСТЬ	0,33	326,70
33	ПОДГОТОВКА ВТОРОЙ ЦВЕТ	0,17	168,30
	ИТОГО ПО ОКРАСКЕ:		10 305,90
	УЗЛЫ И ДЕТАЛИ	№ ДЕТАЛИ	
	Комплекующие изделия		
34	ДВЕРЬ ПЕРЕДН. ПРАВ.	6397201105	36 182,00
35	УПЛОТН. ПЕРЕДН. ПРАВ. ДВЕРИ НИЖН.	6397210280	335,75
36	НАКЛАДКА РАМЫ ДВЕРИ ЗАДН. ПРАВ.	639 698 0830 9C26	416,74
37	НАКЛАДКА ПЕРЕДН. ПРАВ. ДВЕРИ	639 690 05 62 9999	939,21
38	НАДПИСЬ НА ПЕРЕДН. ПРАВ. ДВЕРИ	6395845738	697,94
39	ДВЕРЬ СДВИЖН. ПРАВ.	6397302005	54 966,00
40	ФИКСАТОР ЗАМКА ПЕРЕДН. ПРАВ.	6397660662	209,78
41	НАКЛАДКА ДВЕРЬ СДВИЖН. ПРАВ.	A 639 690 13 62 9999	1 290,15
42	БОКОВИНА ПРАВ. (ПЕРЕДН. ЧАСТЬ)	6396300577	19 583,00
43	ПОРОГ СРЕДН. ПРАВ.	6396376219	2 679,00
44	НАКЛАДКА УПОРНАЯ БОКОВИНЫ ПРАВ.	639 690 28 62 9999	627,75
45	РЕМ. КОМПЛЕКТ ШАХТА СТЕКЛА ДВЕРИ R	9736700093	3 976,00
46	НАКЛАДКА ЗАДН. ПРАВ. СТОЙКИ	6396730370	800,86
	Итого по комплекующим изделиям:		122 704,18
	Снижение стоимости с учётом износа:		61 352,11
	Итого по комплекующим изделиям с учётом износа:		61 352,07

	ИТОГО ПО ЗАПАСНЫМ ЧАСТЯМ	122 704,18
	МЕЛКИЕ ЗАПЧАСТИ (2%)	2 454,08
	СТОИМОСТЬ ДЕТАЛЕЙ ВСЕГО	125 158,26
	СНИЖЕНИЕ СТОИМОСТИ С УЧЕТОМ ИЗНОСА	61 352,11
	Примечание: В случае заказа заменяемых деталей предлагаем уточнить их заводские номера в фирмах-поставщиках запчастей.	
	МАТЕРИАЛЫ	9 200,00
	Стоимость восстановительного ремонта автомобиля в рублях	170 552,66
	Сто семьдесят тысяч пятьсот пятьдесят два рубля 66 копеек	
	Стоимость восстановительного ремонта с учетом износа заменяемых деталей:	109 200,55
	Сто девять тысяч двести рублей 55 копеек	

- *Расчетная стоимость восстановительного ремонта составляет в рублях:

170600,00

Сто семьдесят тысяч шестьсот рублей

- *Расчетная стоимость восстановительного ремонта с учетом износа запчастей составляет в рублях:

109200,00

Сто девять тысяч двести рублей

ЭКСПЕРТ-ТЕХНИК _____

КАЗАЧЕНКО С.О.

*Примечание: Результаты расчета расходов на восстановительный ремонт округлены до сотен рублей.

Приложение №3

Фототаблица
MERCEDES-BENZ VIANO 2,2 CDI AMBIENTE

Фото №1 обзорный фотоснимок



Фото №2 обзорный фотоснимок



Фото №3 обзорный фотоснимок

Фото №4 обзорный фотоснимок



ЭКСПЕРТ-ТЕХНИК _____ КАЗАЧЕНКО С.О.

Фото №5 узловой фотоснимок



дверь передняя правая с накладкой

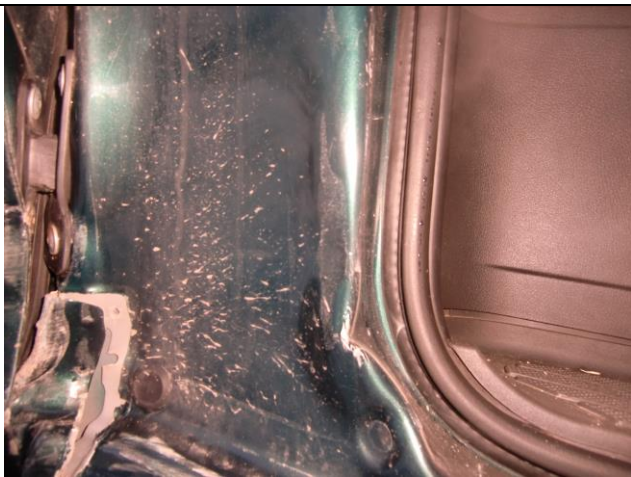
Фото №6 узловой фотоснимок



Дверь передняя правая,
дверь сдвижная правая

Фото №7 узловой фотоснимок

Фото №8 узловой фотоснимок



Стойка центральная



Дверь правая и часть стойки

ЭКСПЕРТ-ТЕХНИК _____ КАЗАЧЕНКО С.О.

Фото №9 детальный фотоснимок



Боковые двери правая сторона

Фото №10 детальный фотоснимок



Двери правая сторона

Фото №11 детальный фотоснимок

Фото №12 детальный фотоснимок



Порог правой боковины



Порог правый

ЭКСПЕРТ-ТЕХНИК _____ КАЗАЧЕНКО С.О.

Фото №13 детальный фотоснимок



Стойка центральная правая

Фото №14 детальный фотоснимок



Накладка правой боковины



Показания одометра



VIN

ЭКСПЕРТ-ТЕХНИК _____ КАЗАЧЕНКО С.О.

WWW.AUTO-EXPERTIZ

Приложение №4

ДОПУЩЕНИЯ И ОГРАНИЧИТЕЛЬНЫЕ УСЛОВИЯ, ИСПОЛЬЗОВАННЫЕ ЭКСПЕРТОМ ПРИ ПРОВЕДЕНИИ ЭКСПЕРТИЗЫ.

- Настоящее Заключение достоверно исключительно в полном объеме, отдельные части Заключения не могут являться самостоятельными документами.
- В процессе исследования специальная юридическая экспертиза документов, касающихся прав собственности на объект исследования не проводилась.
- Мнение эксперта-техника относительно стоимостных показателей исследуемого объекта действительно только на дату экспертизы, указанную в данном Заключении, и лишь для целей и функций, указанных в данном Заключении. Эксперт-техник не принимает на себя никакой ответственности за изменение политических, экономических, юридических и иных факторов, которые могут возникнуть после этой даты и повлиять на рыночную ситуацию, и, как следствие, на стоимость объекта исследования.

Эксперт-техник не принимает на себя никакой ответственности за предоставленные справочником РСА (Российский союз автостраховщиков) стоимость норма часа и стоимость запчастных частей, которые могут не совпадать с данными ремонтных организаций.

- Заключение эксперта-техника содержит профессиональное мнение эксперта относительно рыночной стоимости и не является гарантией того, что объект будет восстановлен на свободном рынке по цене, отличной от той, которая указана в данном Заключении.
- Заказчик гарантирует, что любая информация, суждения, аналитические разработки эксперта другие материалы настоящего Заключения будут использованы им исключительно в соответствии с целями и функциями, указанными в данном Заключении.
- Эксперт-техник и Заказчик гарантирует конфиденциальность информации, полученной ими в процессе исследований, за исключением случаев, предусмотренных действующим законодательством Российской Федерации.
- При проведении анализа и расчетов эксперт-техник использовал исходную

информацию об объекте исследования, переданную Заказчиком. Эксперт-техник не принимает на себя ответственность за достоверность переданной ему Заказчиком исходной информации.

- Информация, показатели, характеристики и т.д., использованные экспертом-техником и содержащиеся в настоящем Заключение, были получены из источников, которые, по мнению эксперта-техника, являются достоверными. Тем не менее, эксперт-техник не предоставляет гарантии или иные формы подтверждения их полной достоверности. Все использованные экспертом-техником в Заключение данные, снабженные ссылками на источники информации, не могут рассматриваться как его собственные утверждения.
- Эксперт-техник не несет ответственности за юридическое описание прав на объект исследования или за вопросы, связанные с рассмотрением данных прав.
- Эксперт-техник предполагает отсутствие каких-либо скрытых (то есть таких, которые невозможно обнаружить при визуальном освидетельствовании объекта) фактов, влияющих на выводы эксперта-техника. Возможность наличия скрытых фактов эксперт фиксирует отдельным актом. Эксперт-техник не несет ответственности ни за наличие таких скрытых фактов ни за необходимость выявления таковых.
- От эксперта-техника не требуется давать показания или появляться в суде или других уполномоченных органах, вследствие проведения исследования объекта исследования, иначе как по официальному вызову суда или других уполномоченных органов.
- Заключение эксперта-техника представляет собой его точку зрения без каких-либо гарантий с его стороны в отношении условий последующей реализации (восстановления) исследуемого объекта

ВЫВОДЫ

- Наличие, характер и объем (степень) технических повреждений, причиненных транспортному средству, определены при его осмотре, зафиксированы в Акте осмотра транспортного средства с назначением ремонтных воздействий. Акт осмотра и фототаблицы являются неотъемлемой частью настоящего заключения

(Приложение № 1).

Анализ представленных документов и осмотр транспортного средства с изучением направления, расположения и характера повреждений, зафиксированных в акте осмотра, дает основание предположить, что все они могут являться следствием одного дорожно-транспортного происшествия (события).

WWW.AVTO-EXPERTIZA.COM

